

- 1
- 2
- 3
- 4
- 5
- 6
- 7
- 8
- 9
- 10
- 11
- 12
- 13
- 14
- 15
- 16
- 17
- 18**
- 

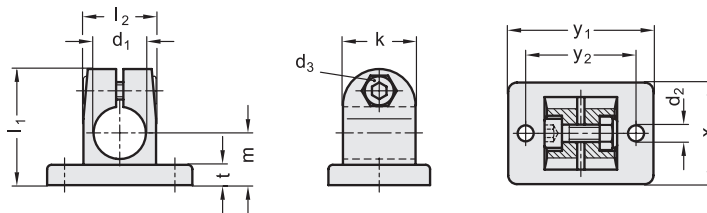
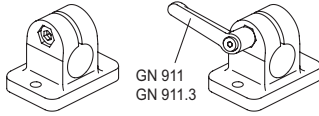
## MATERIALE

Fusione in acciaio INOX AISI CF-8, finitura sabbata mat.  
Vite e dado in acciaio INOX AISI 304.

## CARATTERISTICHE E APPLICAZIONI

Il foro di fissaggio dei morsetti di collegamento GN 145-NI consente l'impiego ottimale con i tubi GN 990 (vedi pag. 1368).

La vite di bloccaggio d3 può essere sostituita dal kit GN 911 – GN 911.3 (vedi pag. 1372).



**INOX** STAINLESS STEEL

Codice	Descrizione	d1	d2	d3	k	l1	l2	m	t	x	y1	y2	d3 Kit di serraggio	
GN.45433	GN 145-B12-2-NI	12	5.5	M6	25	40	25	18	7	35	50	38	GN 911-M6-22	177
GN.45453	GN 145-B14-2-NI	14	5.5	M6	25	40	25	18	7	35	50	38	GN 911-M6-22	170
GN.45473	GN 145-B15-2-NI	15	5.5	M6	25	40	25	18	7	35	50	38	GN 911-M6-22	170
GN.45493	GN 145-B16-2-NI	16	5.5	M6	25	40	25	18	7	35	50	38	GN 911-M6-22	164
GN.45513	GN 145-B18-2-NI	18	5.5	M6	25	40	25	18	7	35	50	38	GN 911-M6-22	159
GN.45523	GN 145-B20-2-NI	20	5.5	M6	25	40	25	18	7	35	50	38	GN 911-M6-22	153

Morsetti di collegamento